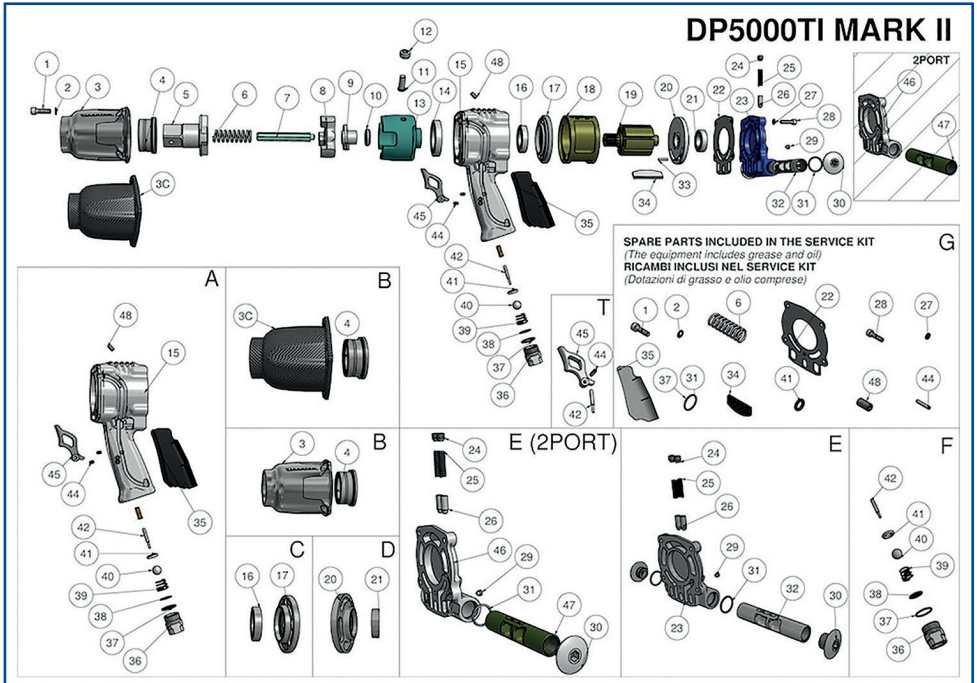


DP5000TI MARK II



SERVICE MAINTENANCE SUGGESTION

NUMBER	DESCRIZIONE	DESCRIPTION	CYCLES
3	Coperchio Masse Battenti alluminio	Aluminium clutch cover	1500
3C	Coperchio Masse Battenti carbonio	Carbon clutch cover	900
4	Cuscinetto combinato	Combined bearing	300
5	Albero portabussola	Anvil shank	900 *
8	Innesto	Clutch plate	900 *
13	Volano	Clutch housing	900 *
19	Rotore	Rotor	900 *
34	Paletta Motore	Motor Vane	300

* Unless 300 cycles NDT finds cracks.

NUMBER	CODE	DESCRIZIONE	DESCRIPTION	N.
01	D.09.01.0004	Vite TCEI M6x20	Socket Head Cap Screw, Clutch Cover	4
02	D.09.06.0002	Rondella Di Sicurezza S6	Lock Washer	4
03	D.01.03.0085	Coperchio M.B. 5000	Clutch Cover	1
03C	D.01.03.0082	Coperchio M.B. Fibra Carbonio 5000	Clutch Cover (Carbon Fiber)	1
04	D.01.15.0008	Cuscinetto Combinato	Combined Bearing	1
05	D.01.04.0115	Albero 1" - C/Foro - S/Gola Anello - Corto	1" Square Drive Shaft	1
06	D.01.12.0025	Molla	Clutch Spring	1
07	D.01.05.0008	Albero Scanalato	Clutch Shaft	1
08	D.01.06.0040	Innesto	Clutch Plate	1
09	D.01.07.0010	Camma	Cam, Clutch	1
10	D.01.09.0011	Sede Albero Scanalato	Bushing, Clutch Housing	1
11	D.01.11.0008	Perno Per Rullo Volano	Pin, Roller	1
12	D.01.10.0003	Rullo Volano	Roller	1
13	D.01.08.0049	Volano	Clutch Housing	1
14	D.01.15.0003	Cuscinetto a Sfere	Ball Bearing	1
15	L.01.0084	Impugnatura	Gun Body	1
16	D.01.15.0018	Cuscinetto a Sfere	Ball Bearing	1
17	L.08.0083	Flangia Motore Anteriore	Front End Plate	1
18	D.01.18.0051	Cilindro UH	Main Motor Housing (UH)	1
18	D.01.18.0059	Cilindro LH	Main Motor Housing (LH)	1
18	D.01.18.0060	Cilindro RH	Main Motor Housing (RH)	1
19	D.01.30.0096	Rotore 5000	Rotor	1
20	L.08.0087	Flangia Motore Posteriore	Motor Housing, Rear	1
21	D.01.15.0019	Cuscinetto a Sfere	Ball Bearing	1
22	D.01.17.0072	Guarnizione Motore	Rear Gasket	1
23	D.01.02.0157	Coperchio Motore Anod. Nero	Motor Cover, Rear	1
23	D.01.02.0156	Coperchio Motore Anod. Rosso	Motor Cover, Rear	1
23	D.01.02.0155	Coperchio Motore Anod. Blu	Motor Cover, Rear	1
24	D.09.01.0011	Vite STEI M8x8	Set Screw	2
25	D.01.12.0052	Molla Inv. Rigida	Spring	2
26	D.01.31.0037	Perno Invertitore	Pin, Rotation Reverser	2
27	D.09.06.0022	Rondella Autobloccante NL5 NORD-LOCK	Lock Washer	4
28	D.09.01.0012	Vite TCEI M5x20	Socket Head Cap Screw, Rear Cover	4

NUMBER	CODE	DESCRIZIONE	DESCRIPTION	N.
29	D.09.01.0010	Vite Stei M6x6	Set Screw, Rotation Reverser	1
30	B.31.0005	Corpo Fast Reverse System Paoli	Fast Reverse System Body	2
31	D.09.02.0060	OR NBR	O-Ring	2
32	D.01.14.0029	Invertitore	Welded Spool	1
33	D.09.12.0010	Rullo 3X15,8 A Testa Tonda	Stop, Pin Motor	1
34	D.01.19.0045	Paletta	Vane	7
35	T.02.0023	Etichetta Adesiva Impugnatura	Handle Sticker	1
36	D.01.33.0029	Corpo Ingresso Aria	Reducer, Air Inlet	1
37	D.09.02.0060	OR NBR	O-Ring	1
38	D.01.25.0005	Filtro Aria	Air Filter	1
39	D.01.12.0060	Molla Valvola	Valve Spring	1
40	D.01.22.0004	Sfera Inox 1/2 Inch	1/2" Stainless Ball	1
41	D.09.02.0032	OR Sintek 9,75X3,25	Valve Seat	1
42	D.01.31.0043	Perno Valvola	Valve Pin	1
44	D.09.03.0001	Spina Elastica 4X22	Pivot Pin, Trigger (Long)	2
45	D.01.21.0028	Leva Avviamento	Trigger	1
46	D.01.02.0147	Coperchio Motore Anod. Bianco	Motor Cover, Rear (2-Port)	1
47	D.01.14.0025	Invertitore 4000 2 Porte	2 Port Welded Spool	1
48	D.09.01.0035	Vite STEI M5x10	Set Screw	1
A	D.01.01.0185	Impugnatura Completa Verniciata Grigio	Whole Gun Body-Grey	1
B	D.01.37.0072	Coperchio Masse Battenti Completo - Ergal	Whole Hammer Case With Bearing - Ergal	1
B	D.01.37.0073	Coperchio Masse Battenti Completo - Carbonio	Whole Hammer Case With Bearing - Carbon	1
C	D.01.16.0063	Flangia Motore Anteriore Completa	Front Motor Housing Complete	1
D	D.01.16.0067	Flangia Motore Posteriore Completa	Rear Motor Housing Complete	1
E	D.01.49.0043	Coperchio Motore Completo DP5000 LH Anodizzato Blu	Whole Motor Cover, Rear DP5000LH	1
E	D.01.49.0044	Coperchio Motore Completo DP5000 RH Anodizzato Rosso	Whole Motor Cover, Rear DP5000RH	1
E	D.01.49.0045	Coperchio Motore Completo DP5000 UH Anodizzato Nero	Whole Motor Cover, Rear Dp5000UH	1
E	D.01.49.0038	Coperchio Motore Completo DP4000MG 2P.	Whole Motor Cover, Rear DP4000MG 2P.	1
F	B.23.0111	Kit Ingresso Aria	Air Inlet Kit	1
G	B.23.0108	Kit Assistenza DP5000TI	Service Kit DP5000TI	1
T	B.23.0127	Kit Leva Avviamento	Trigger Kit (Steel)	1